

RT16TBT

Thermomètre RFID

Manuel pour l'utilisateur

Le thermomètre électronique RFID développé par la société Atria permet d'afficher la température qui est donnée lors de la lecture des puces ISO températures ainsi que des puces Fever check.

Le RT 16TBT est essentiellement destiné aux propriétaires d'animaux, chiens, chats, chevaux, afin de faciliter le contrôle sanitaire de leur animal. En cas de fièvre il est conseillé de consulter au plus vite son vétérinaire.

Les températures affichées par le thermomètre RFID sont toujours inférieures à la température rectale (1 à 2°C) car elles dépendent du site d'implantation. Quand la puce est implantée dans un muscle (cas des chevaux) la température est proche de la température rectale.

Nous conseillons donc à l'utilisateur de **prendre comme référence** pour son animal, la températures obtenue dix minutes après l'implantation (**animal sain, en atmosphère neutre 18 à 22°C et au repos**). Ultérieurement toute température variant de plus d'un degré par rapport à cette température de référence doit attirer l'attention de son propriétaire et selon l'augmentation de température constatée l'amener à consulter son vétérinaire.

Utilisation du Thermomètre RFID

Presser deux secondes le bouton pour allumer le thermomètre. Presser à nouveau pour déclencher la lecture de la température transmise par la puce. La température est affichée en degrés Celsius et Fahrenheit.

Fréquence de fonctionnement : 134.2kHz

Type de puces lues : Atria ISO Thermique, Fever check,

Distance de lecture : 8/9cm

Afficheur : TFT couleur, affichage °C et °F

Informations : niveau charge batterie, buzzer

Communication : port USB C, Bluetooth

Programme gratuit sur mobiles : Android et iOS

(CT Temp Helper et CT Data Helper)

Alimentation : batterie lithium 450mA, 3.6V.

Recharge : par port USB

Poids : 70g

Dimensions : 140mm x 32mm x 23mm

Resistance : IP54,

Température de fonctionnement : -5°C à +45°C



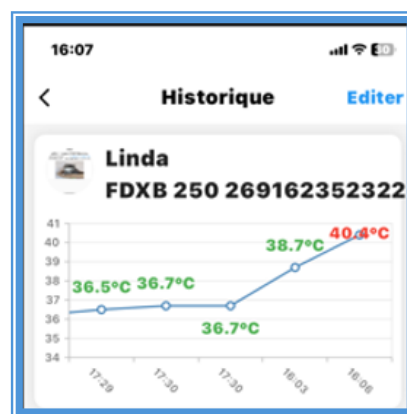
Puce ISO/Fever check
Temp.normale



ISO/Fever check
Temp.supérieure 43°C

Puce ISO/Fever check
Temp.inferieure 30°C

Fever check
Temp.normale



Applications : CT Temp Helper
CT Data Helper