

Lecteur RT16TBT ID

Lecteur RFID et Thermomètre

Selon la norme ISO 11784

Manuel de l'utilisateur

Le lecteur électronique **RT16TBT ID** développé par la société Atria permet d'afficher le numéro ISO unique d'identification et la température qui sont donnés lors de la lecture des « puces » **ISO** classiques et températures Atria et MSD ainsi que des « puces » Fever check. Un modèle n'affichant que la température est aussi disponible (ref : RT16TBT). Il est destiné aux propriétaires d'animaux, chiens, chats, chevaux, afin de faciliter le contrôle sanitaire de leur animal. En cas de fièvre il est conseillé de consulter au plus vite son vétérinaire.

Il faut savoir que la température normale des chiens et des chats varie entre 37,5°C et 38,5°C. Celles des chiots et des chatons est légèrement plus élevée. Quant au cheval, sa température normale va de 37,5 ° à 38°C, celle du poulain pouvant monter jusqu'à 38,5 °C.

Les températures ci-dessus énoncées sont les températures rectales au repos. Les températures affichées par le lecteur et thermomètre RFID sont souvent **inférieures à la température rectale** (1 à 2°) la température donnée par le lecteur **dépendant du site d'implantation** de la puce. Quand la puce est implantée dans un muscle (cas des chevaux) la température est proche de la température rectale.

Nous conseillons donc à l'utilisateur de noter la température de son animal lors des premières lectures (**animal sain, en atmosphère neutre 18 à 22°C et au repos**) et **de prendre comme référence** cette température lors de contrôles ultérieures pour déterminer si l'animal est fébrile.

Toute température variant de plus d'un degré par rapport à cette température de référence doit attirer l'attention de son propriétaire et selon l'augmentation de température constatée l'amener à consulter son vétérinaire.

Caractéristiques du lecteur RFID Atria RT16TBT ID.

Fréquence de fonctionnement : 134.3kHz

Type de puces lues : Atria Thermique, Fever check, MSD (Petsure)

Distance de lecture : 8.5cm

Afficheur : TFT Couleur, affichage °C et °F

Information : niveau de charge, buzzer,

Température de fonctionnement : -5°C à 40°C

Certification : CE,Rohs,FCC, UKCA

Communication : USB, Bluetooth,

Logiciel applicatif gratuit sur téléphone i OS et Android,

Alimentation : batterie lithium 450mA 3.6V

Autonomie : 16h

Poids : 70g

Resistance : chute d'un mètre sur le sol

Certification: CE, FCC, Rohs, UKCA



Chip ISO (France) Temperature



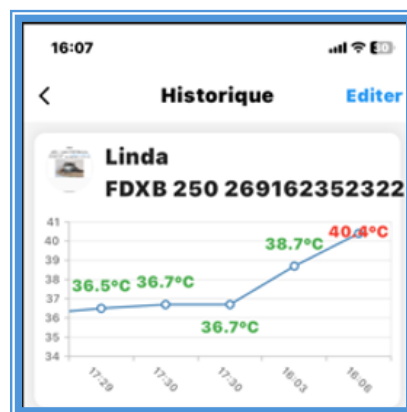
Chip Iso (France) temperature – of 30°C



Chip Iso (France) temperature + of 39°C



Chip Fever Check



Atria, 26 rue du Chemin Vert-78610 Le Perray en Yvelines France

Siret - 830 441 796 00026 / R.C.S. Versailles –

Conçu en France. Fabriqué en Chine.